

# BTS SIO – PPE3: Dossier technique Projet X

## Multi-sites web

Dossier réalisé par :	Dorian et Allan	Année scolaire 2017-2018
-----------------------	-----------------	--------------------------

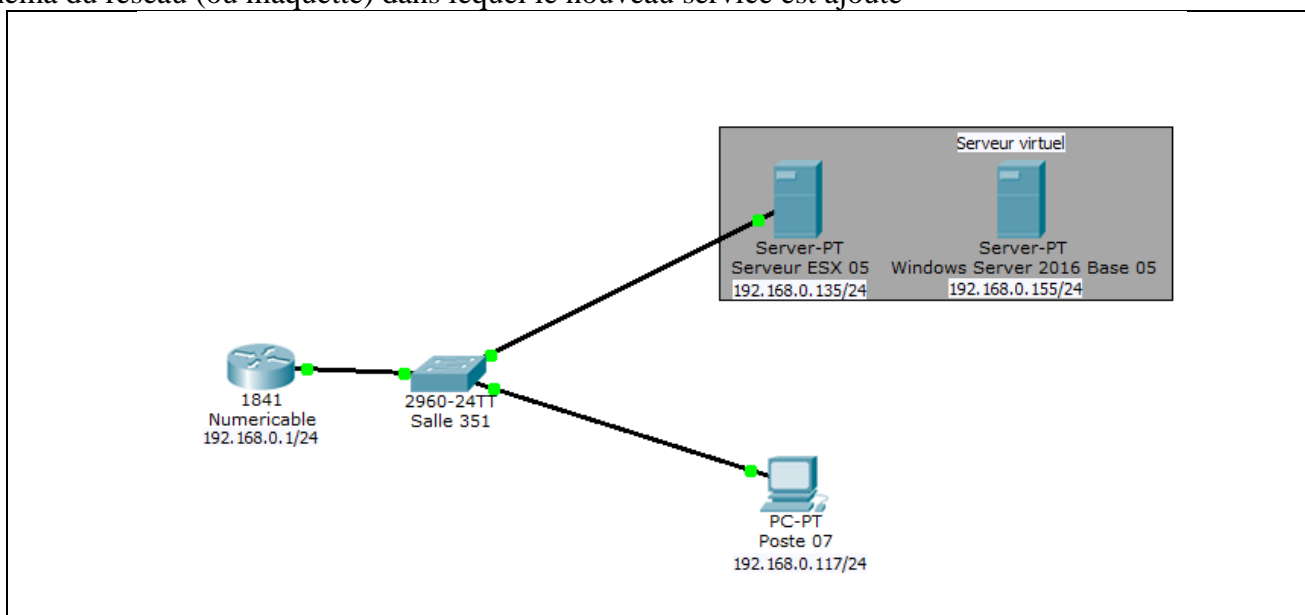
### 1) Présentation technique du nouveau service

- IIS prend en charge plusieurs techniques Web ..
- Le Services IIS permet tous les services d'un serveur web (FTP, SMTP, HTTP,) sur votre serveur Windows.
- Le services IIS requière un système d'exploitation Windows de Windows NT 3.51 à Windows 10 et Windows Server 2016

[https://fr.wikipedia.org/wiki/Internet\\_Information\\_Services](https://fr.wikipedia.org/wiki/Internet_Information_Services)

### 2) Mise en œuvre du nouveau service

Schéma du réseau (ou maquette) dans lequel le nouveau service est ajouté

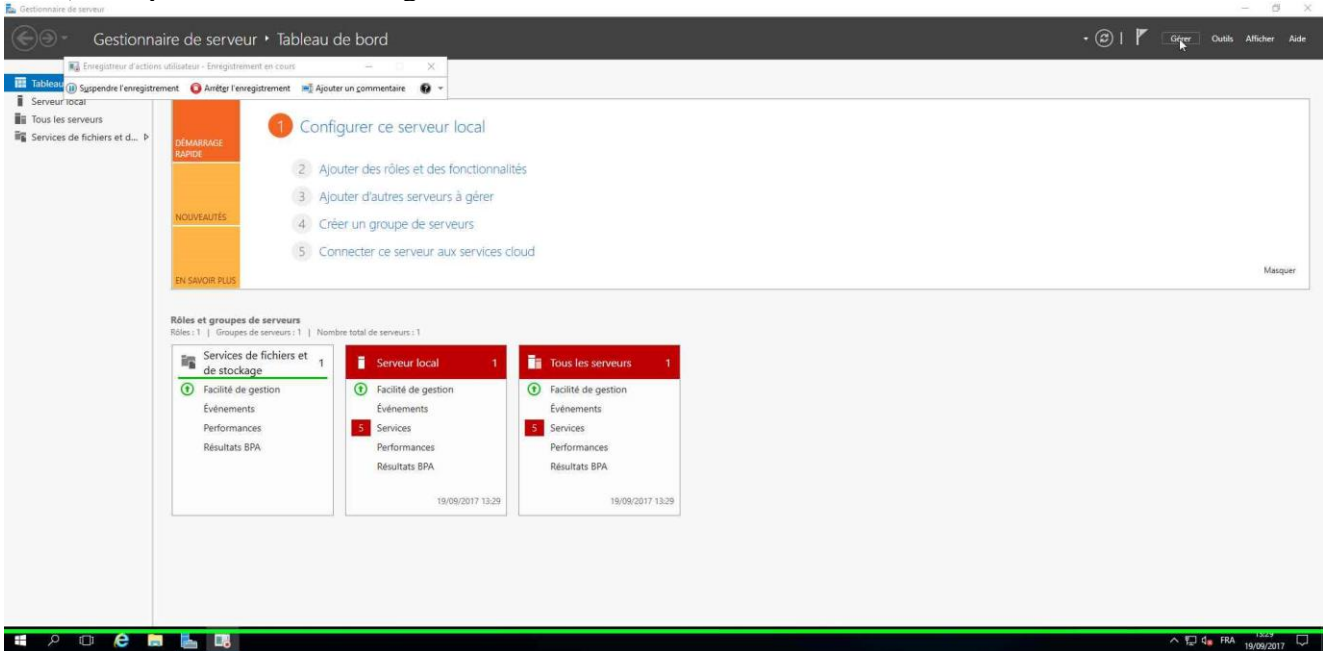


### 3) Rédaction de la procédure d'installation et de configuration

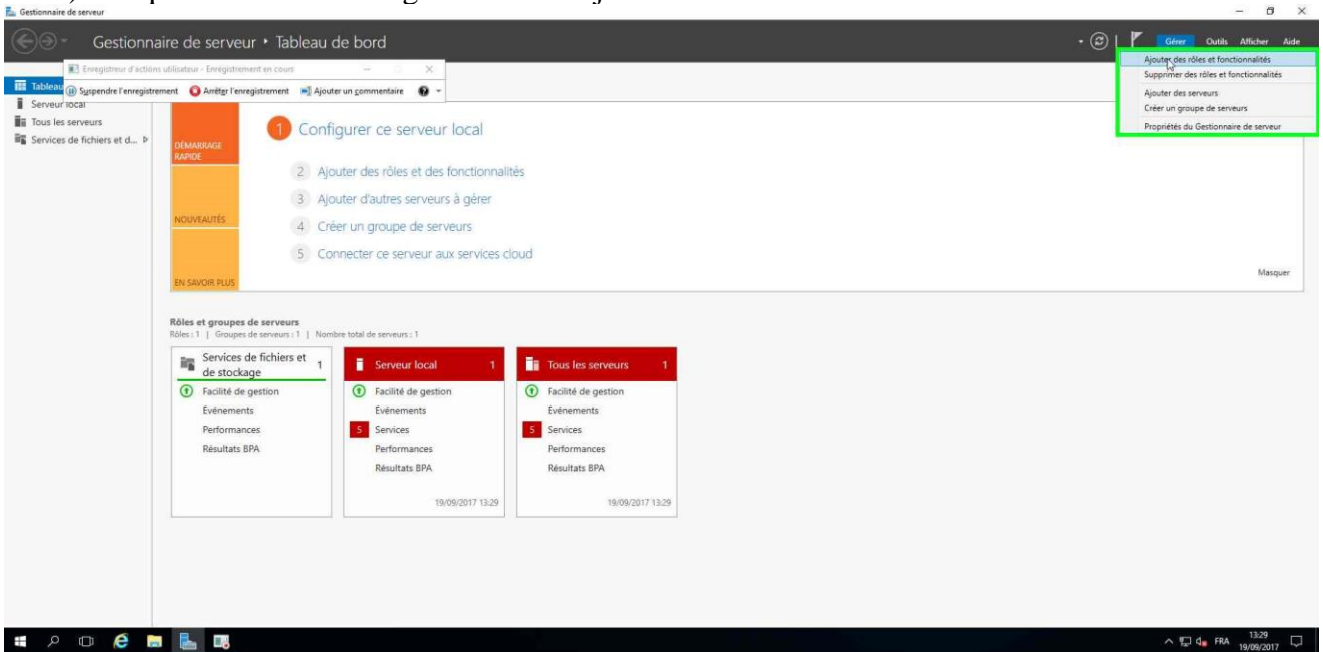
## Partie 1

Premièrement il vous faut installer le rôle "Serveur web (IIS) suivez donc les étapes ci-dessous :

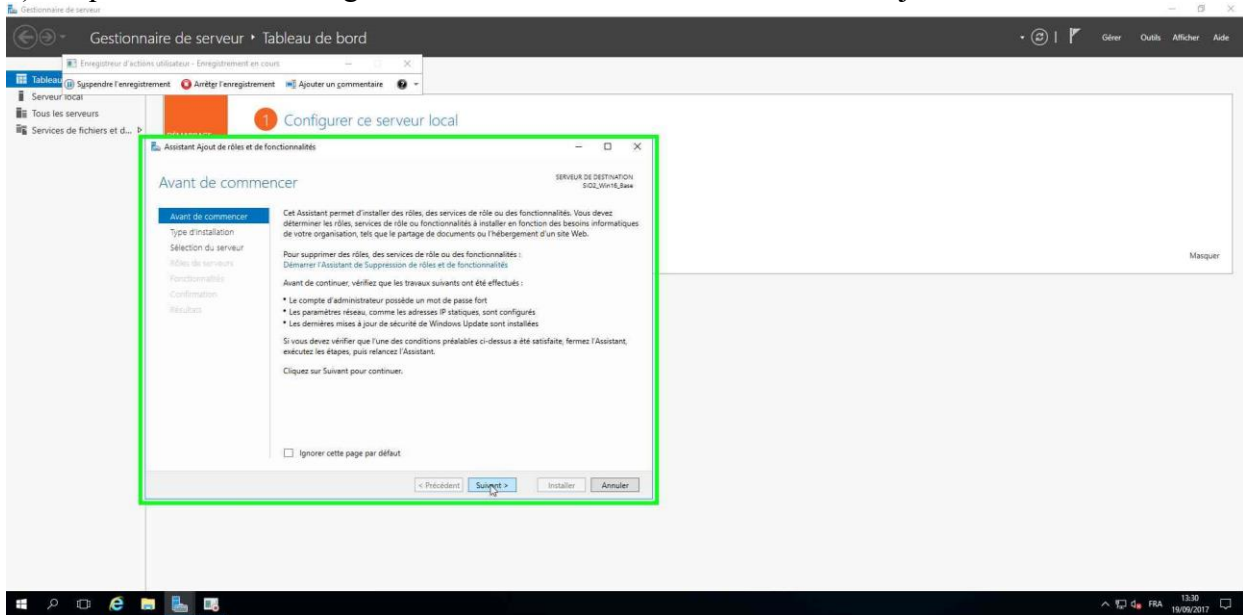
1) Cliquez avec le bouton gauche sur « Gérer » dans le « Gestionnaire de serveur »



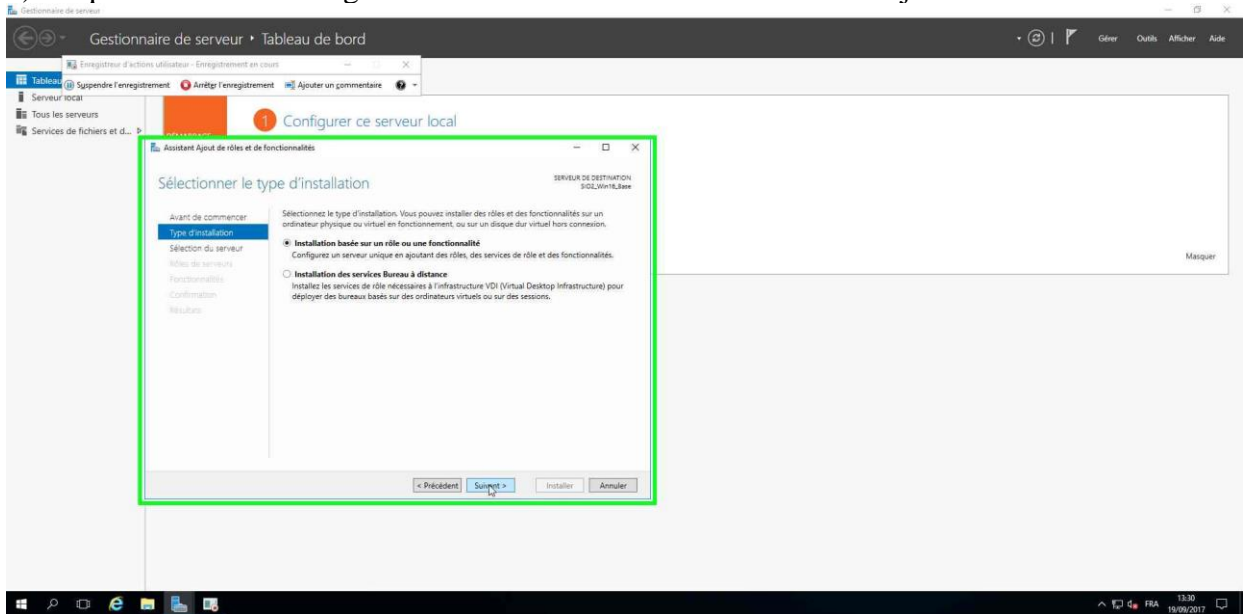
2) Cliquez avec le bouton gauche sur « Ajouter des rôles et fonctionnalités »



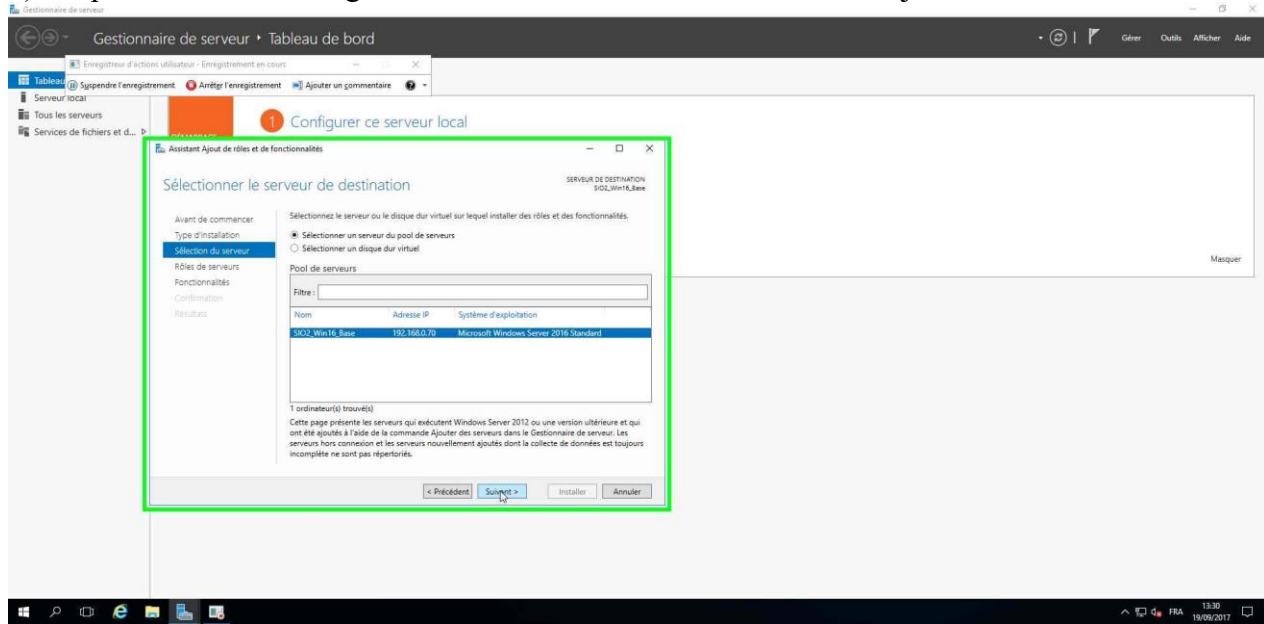
3) Cliquez avec le bouton gauche sur « Suivant » dans l'« Assistant Ajout de rôles et de fonctionnalités »



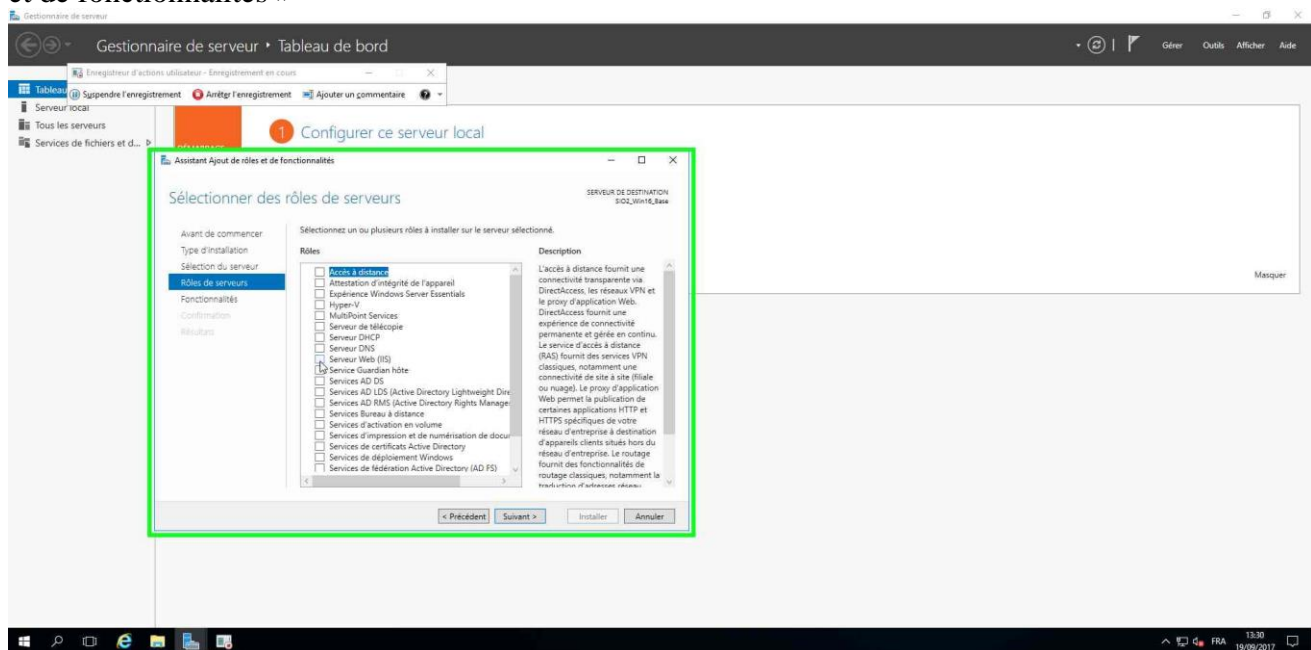
4) Cliquez avec le bouton gauche sur « Suivant » dans l'« Assistant Ajout de rôles et de fonctionnalités »



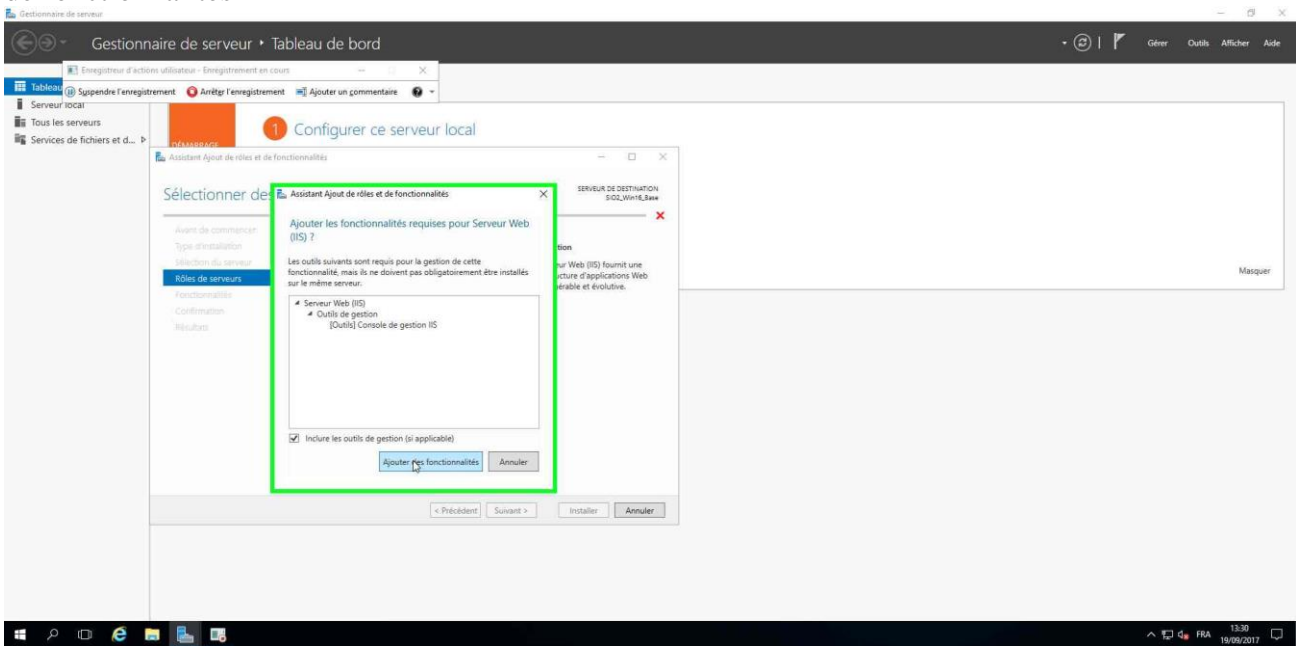
5) Cliquez avec le bouton gauche sur « Suivant » dans l'« Assistant Ajout de rôles et de fonctionnalités »



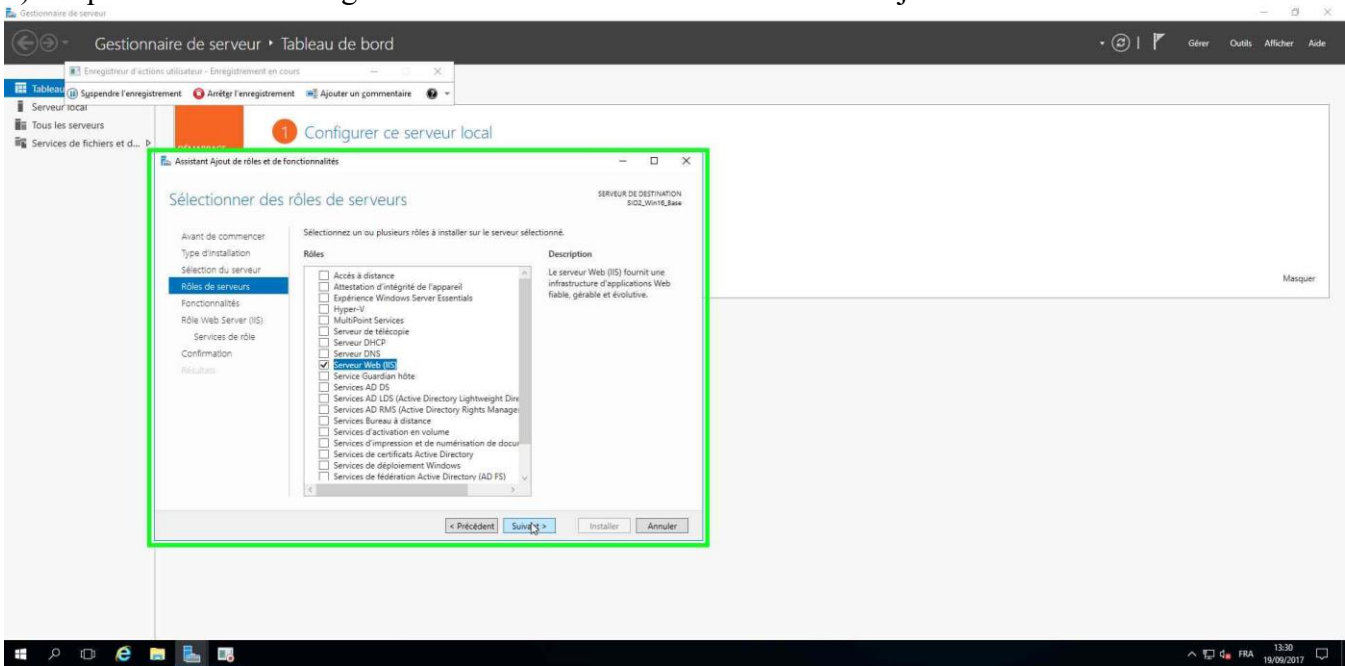
6) Cliquez avec le bouton gauche sur la coche de « Serveur Web (IIS) » dans l'« Assistant Ajout de rôles et de fonctionnalités »



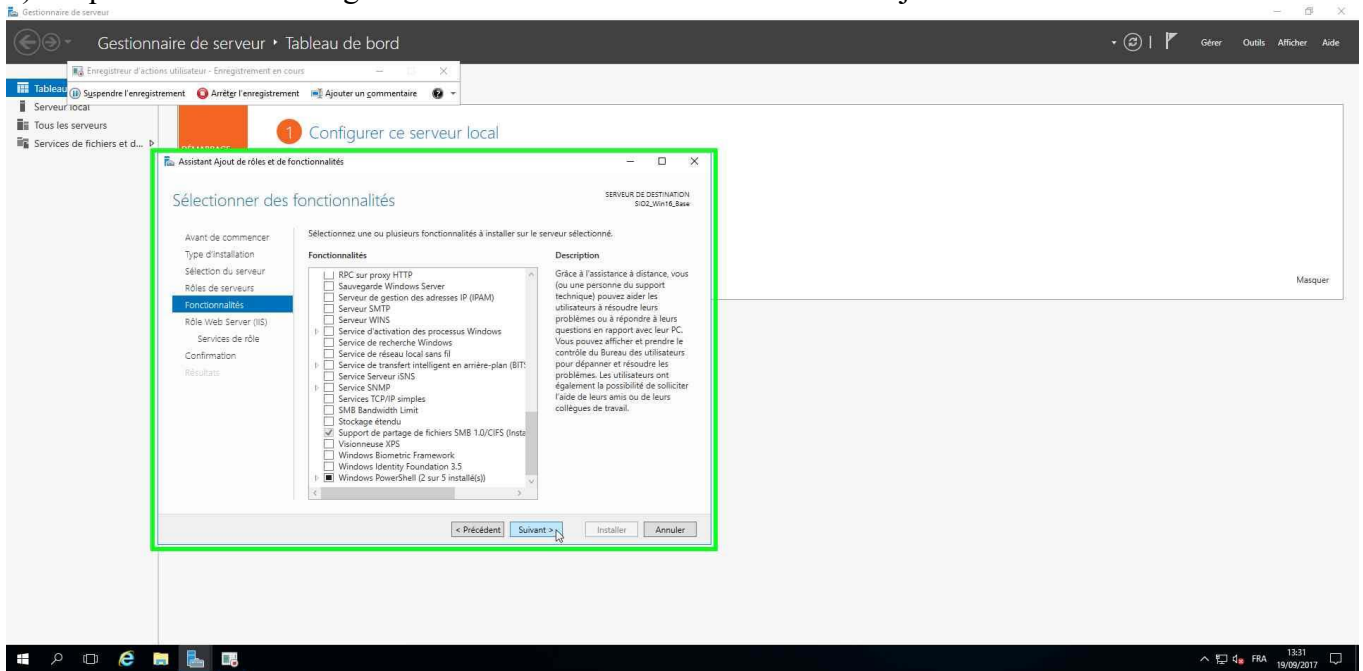
7) Cliquez avec le bouton gauche sur « Ajouter des fonctionnalités » dans l'« Assistant Ajout de rôles et de fonctionnalités »



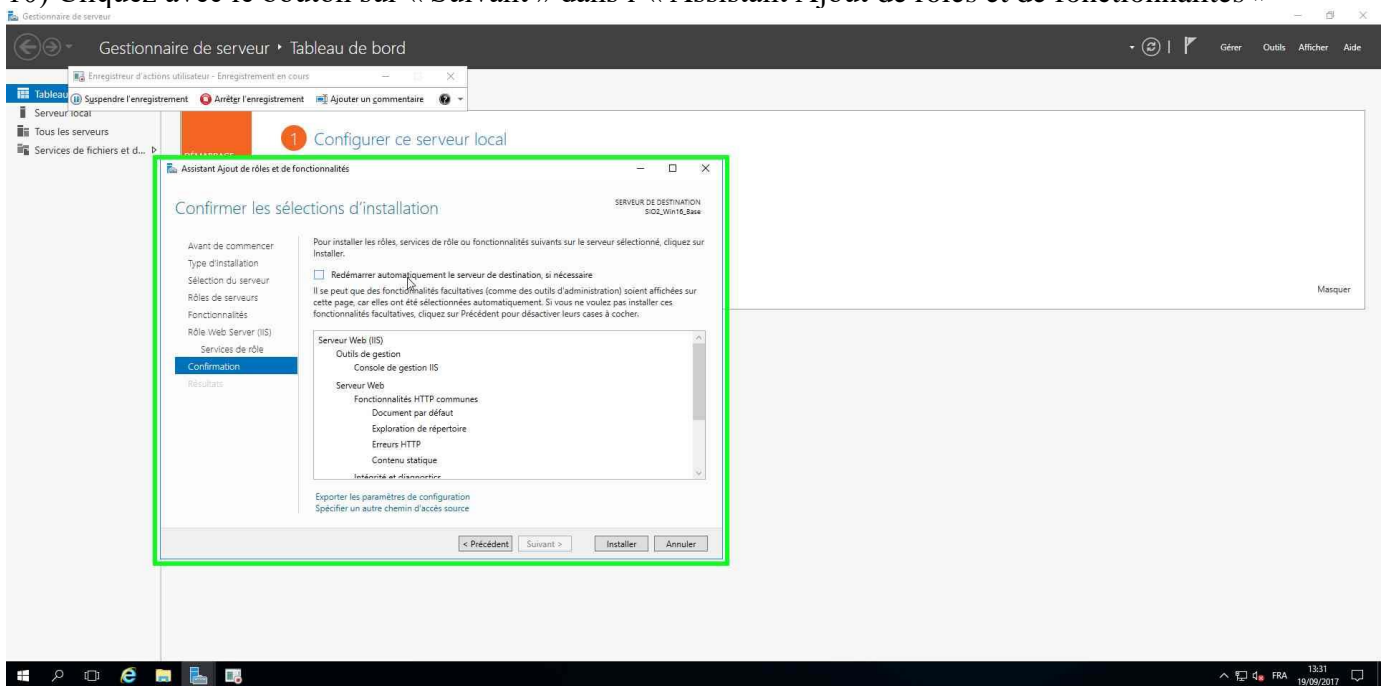
8) Cliquez avec le bouton gauche sur « Suivant » dans l'« Assistant Ajout de rôles et de fonctionnalités »



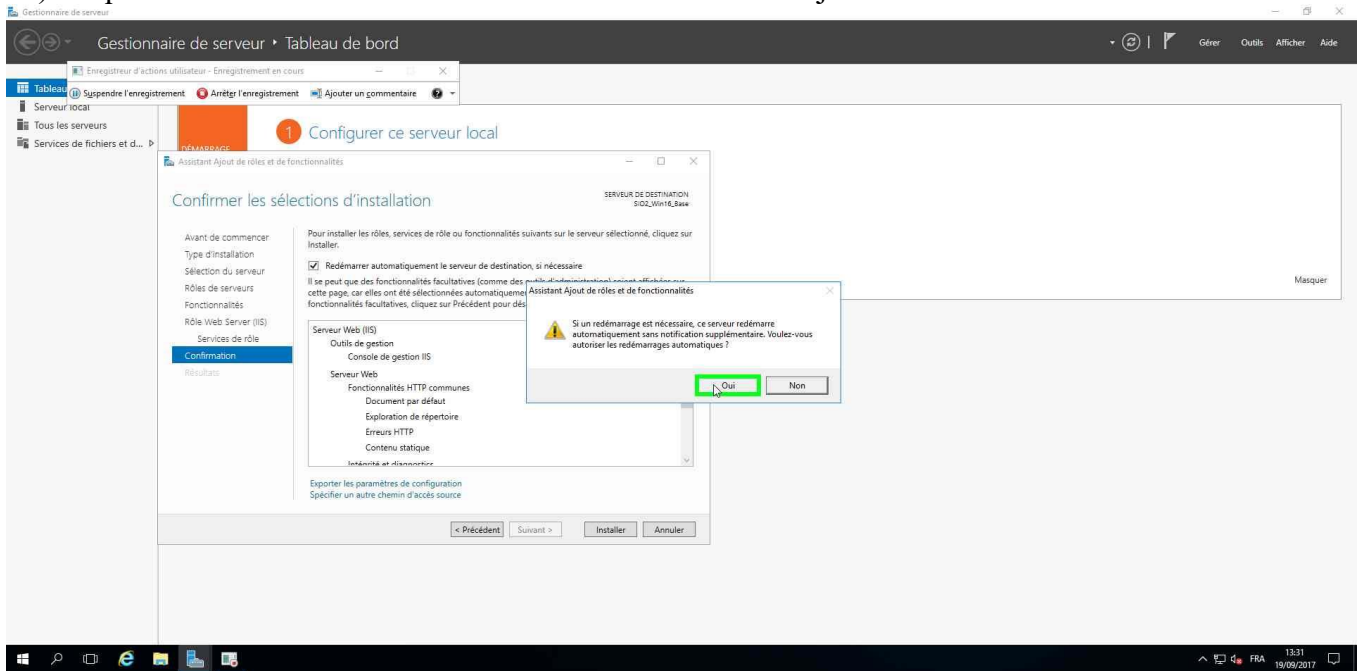
## 9) Cliquez avec le bouton gauche sur « Suivant » dans l'« Assistant Ajout de rôles et de fonctionnalités »



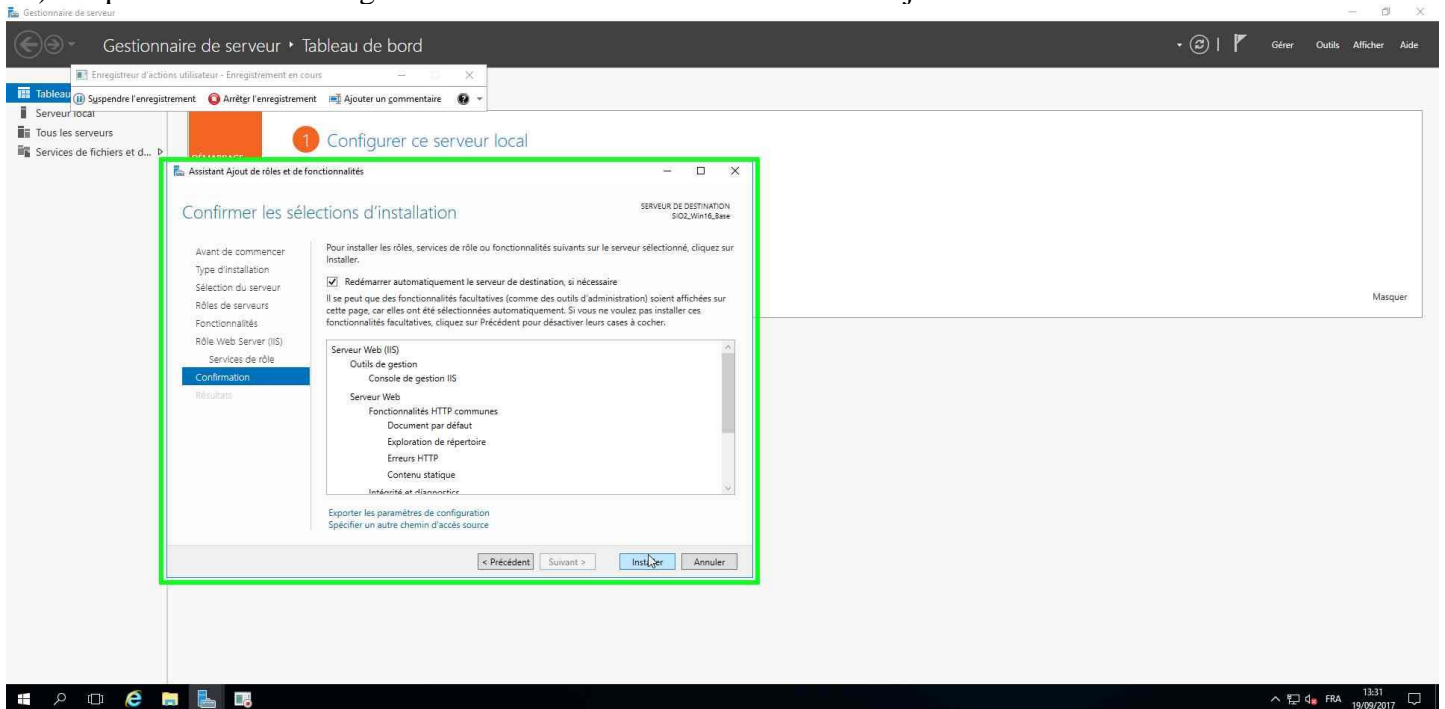
## 10) Cliquez avec le bouton sur « Suivant » dans l'« Assistant Ajout de rôles et de fonctionnalités »



## 11) Cliquez avec le bouton sur « Suivant » dans l'« Assistant Ajout de rôles et de fonctionnalités »

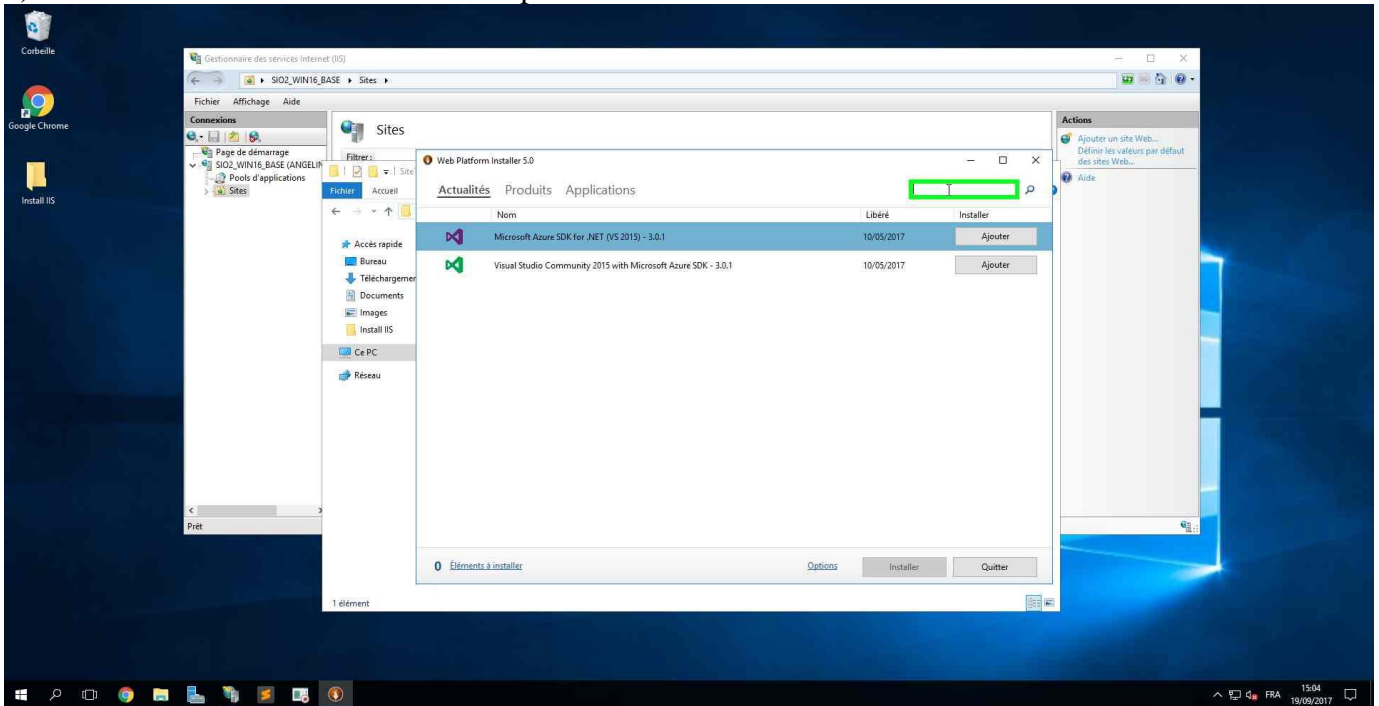


## 12) Cliquez avec le bouton gauche sur « Installer » dans « Assistant Ajout de rôles et de fonctionnalités »

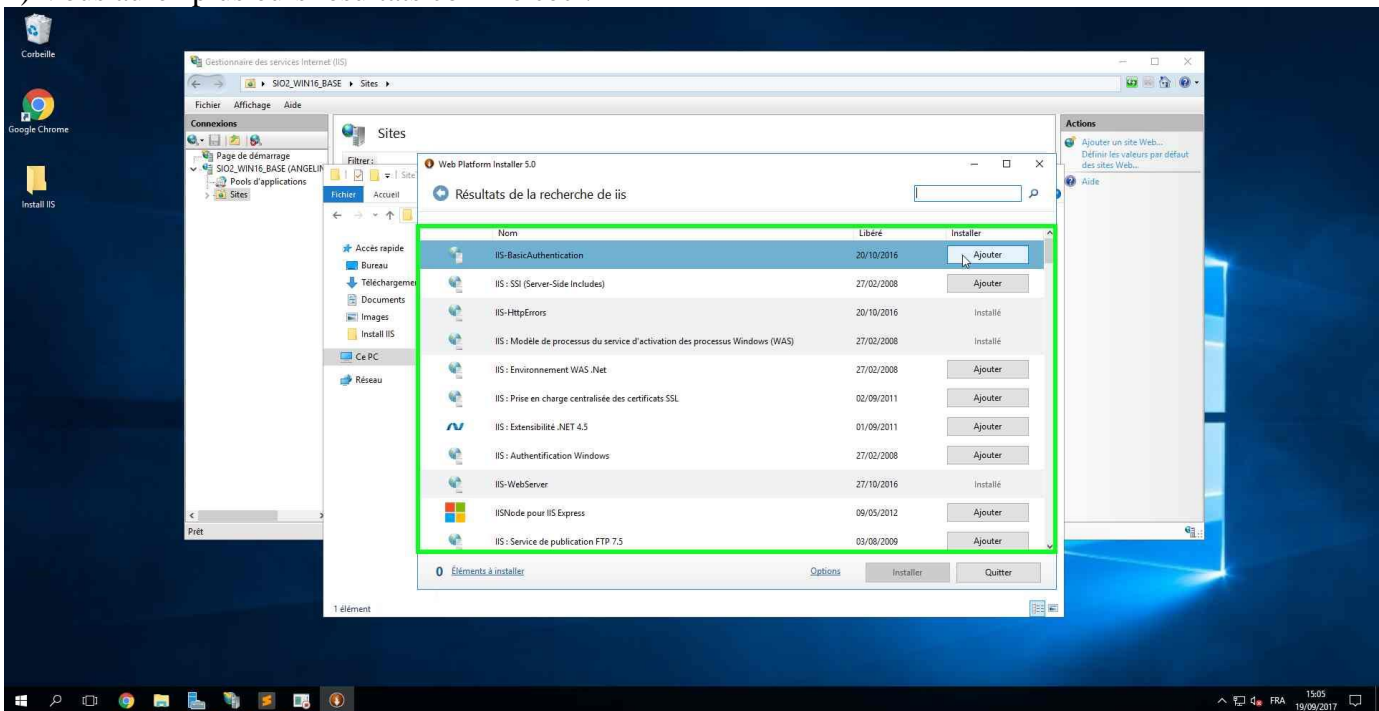


Après avoir installé le rôle IIS qui permet de créer vos serveurs web il faut maintenant installer PHP et les dépendances nécessaires. Pour cela, commencez par télécharger le programme d'installation de Microsoft à cette adresse <https://www.microsoft.com/web/downloads/platform.aspx>. Une fois téléchargé lancez-le et suivez les étapes ci-dessous.

1) Allez dans la barre de recherche et tapez « IIS » »



2) Vous aurez plusieurs résultats comme ceci:





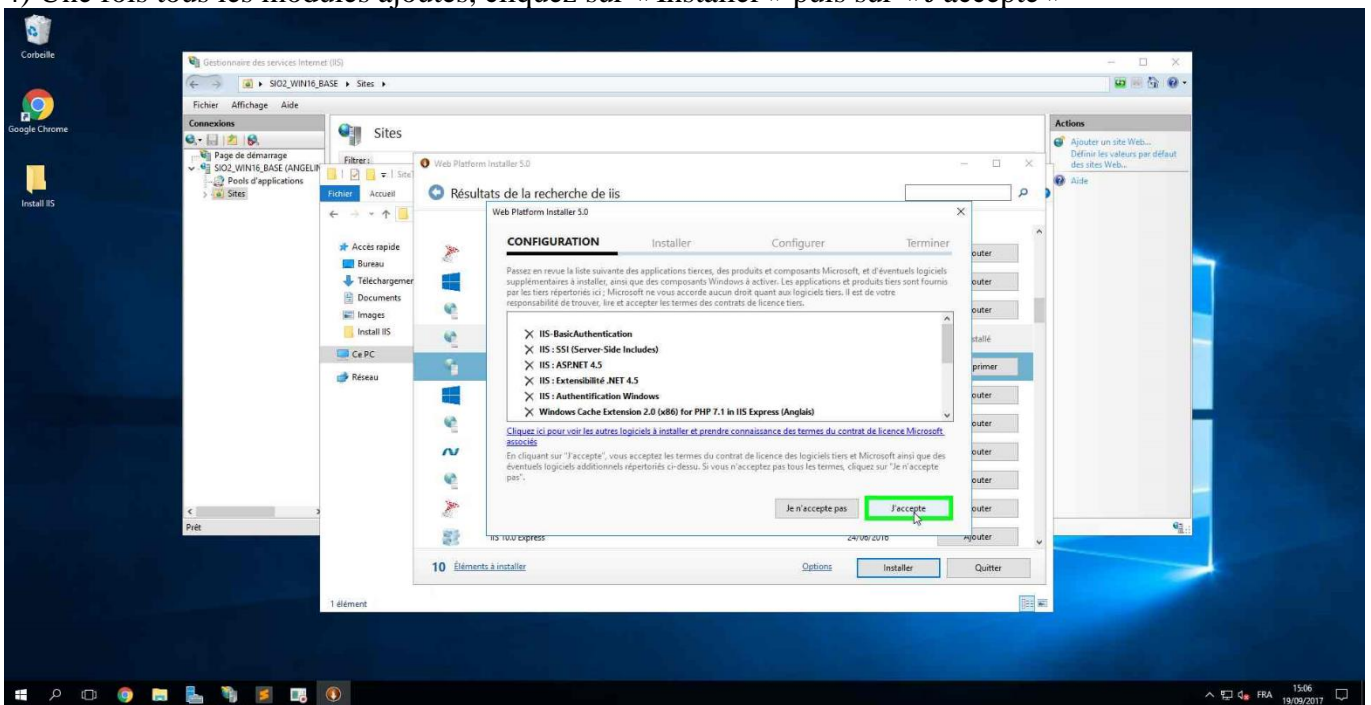
3) Ajoutez les modules suivants :

- IIS-Basic Authentification
- IIS : SSI
- IIS : Extensibilité .NET 4.5
- IIS : Authentification Windows
- IIS-ASPNET45
- IIS : Redirection HTTP
- IIS : ASP .NET 4.5
- IIS : Autorisation d'URL

Puis avant de continuer tapez dans la barre de recherche « PHP » pour ajouter les modules PHP.

- PHP 7.1.7 (x64 ou x86 en fonction de votre architecture processeur)
- Windows Cache Extension 2.0
- PHP 7.1.7 For IIS Express

4) Une fois tous les modules ajoutés, cliquez sur « Installer » puis sur « J'accepte »



Maintenant tout est prêt pour pouvoir créer et mettre en place des sites PHP.

Pour ajouter la connexion à une base de données, référez-vous au bonus à la fin de ce dossier technique.

## Partie 2

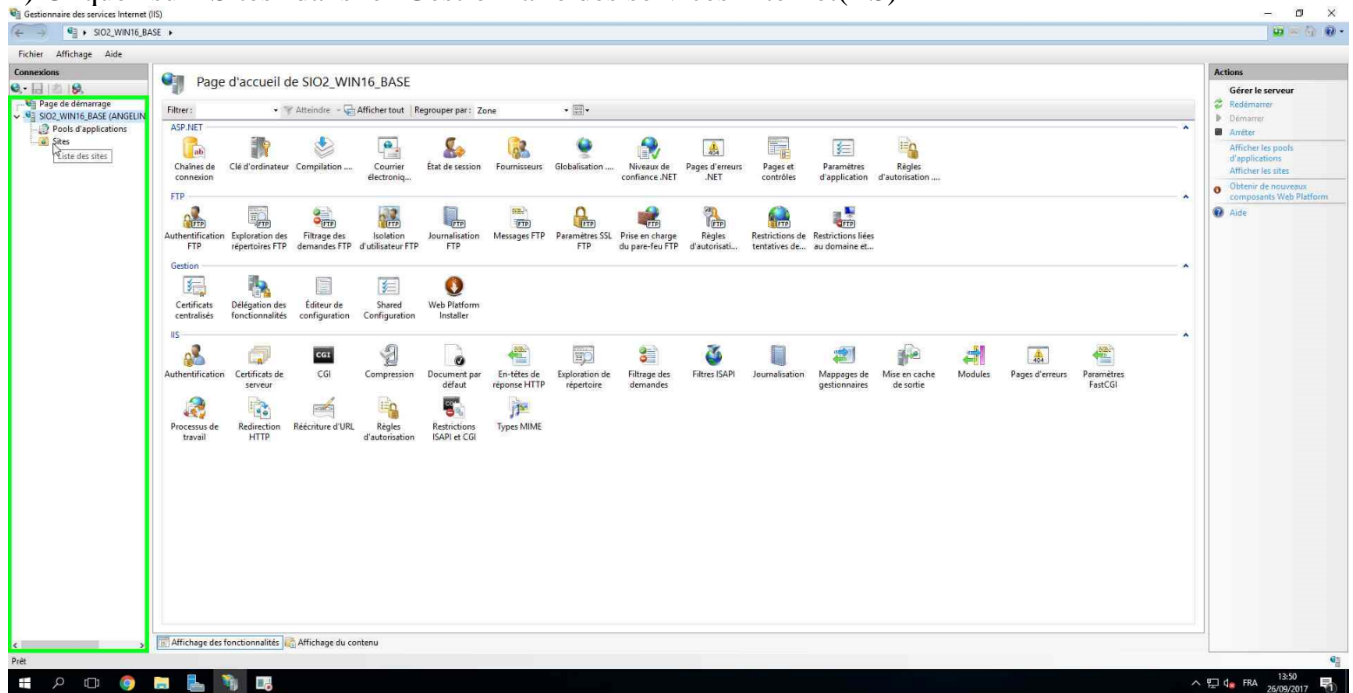
Maintenant nous allons voir deux possibilités de procéder selon si vous souhaitez que les sites webs puisse être accessibles seulement dans le domaine ou s'ils pourront être accessibles depuis internet où que l'on soit.

- Si vous voulez que le site web puisse être accessible seulement depuis le domaine il vous faudra un serveur DNS.
- Si vous voulez que ce soit accessible depuis internet il vous faudra acheter un nom de domaine.

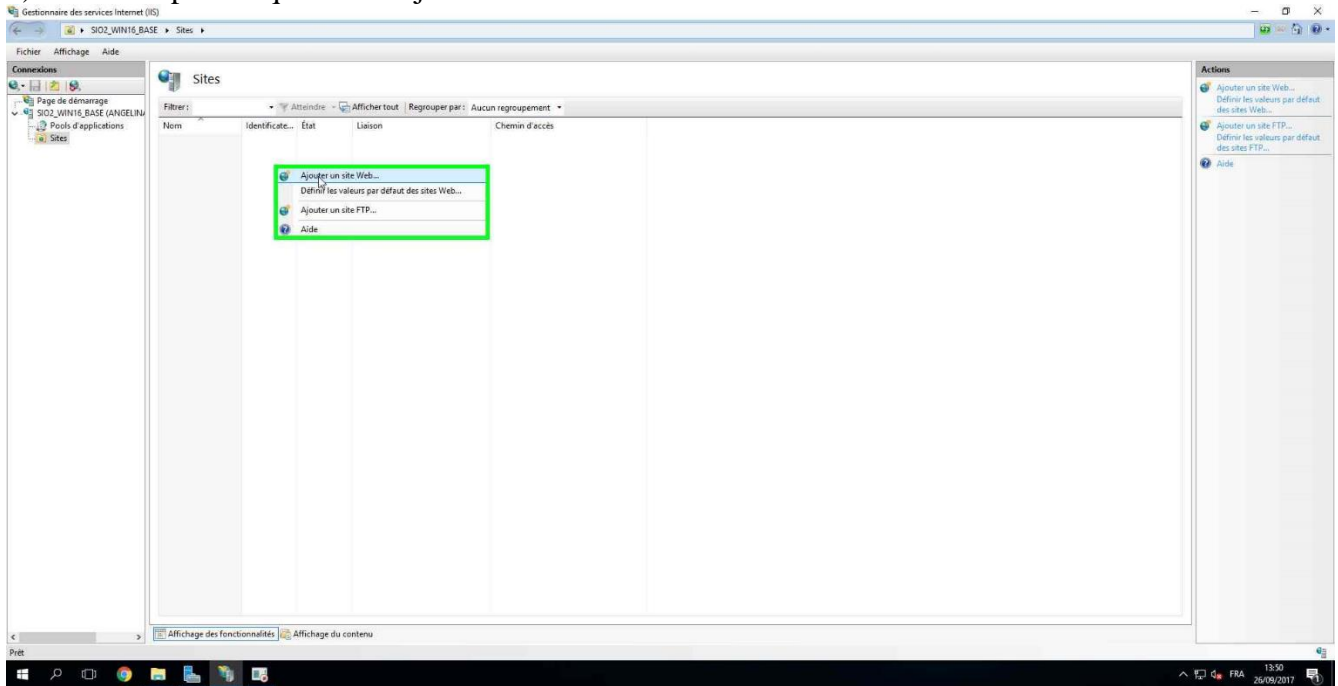
Pour notre dossier nous utiliseront un domaine dans notre réseau local qui se nomme : domaine05.local. Si vous avez un nom de domaine il peut se présenter sous la forme de jean.fr.

Nous allons ouvrir le gestionnaire IIS pour commencer à créer notre premier site :

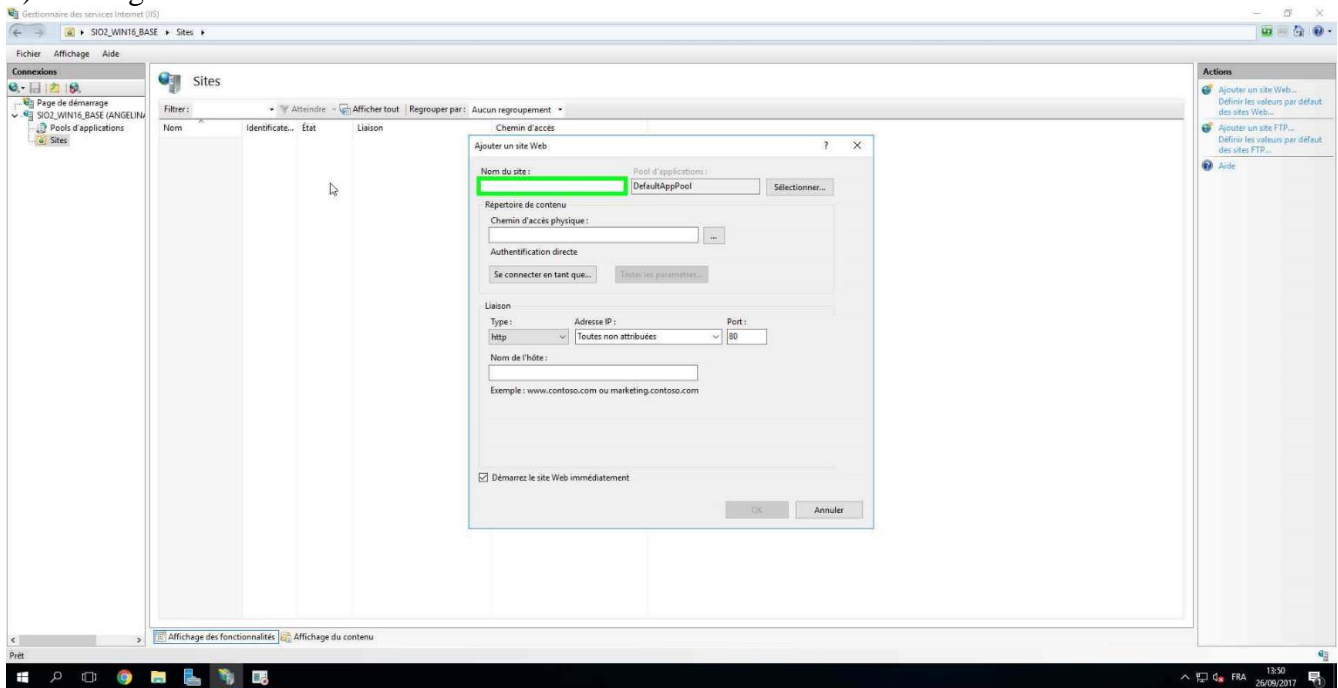
### 1) Cliquez sur "Sites" dans le "Gestionnaire des services Internet(IIS)"



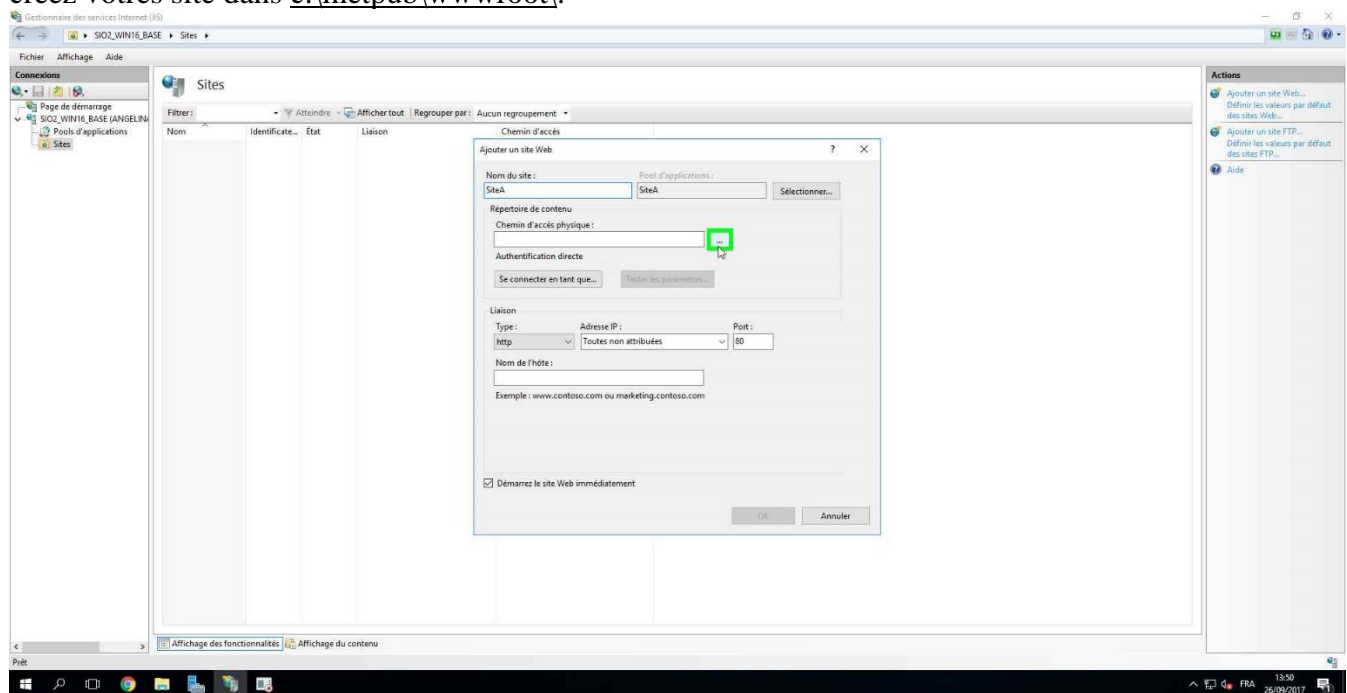
## 2) Clic droit puis cliquez sur "Ajouter un site web"



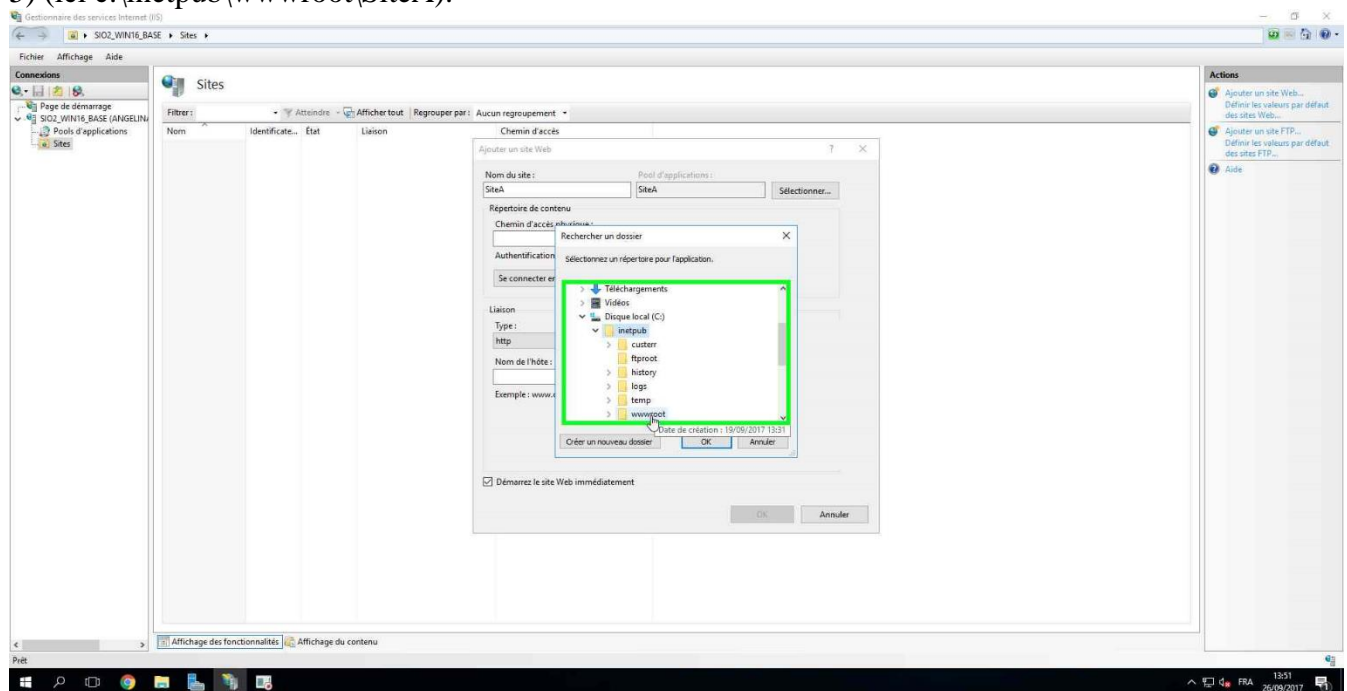
## 3) Renseignez le nom de votre site web.



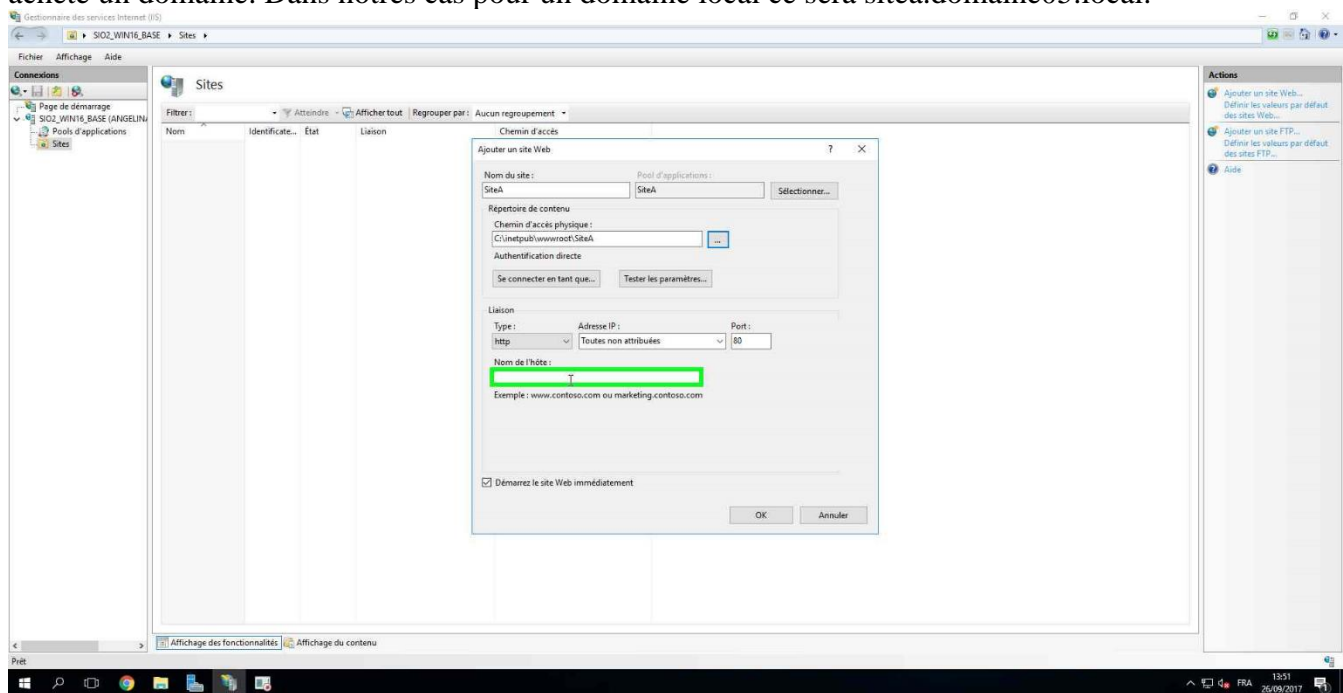
4) Créez le chemin où seront stocker les données du site, afin d'éviter les problèmes de droits d'accès, créez votre site dans c:\inetpub\wwwroot\.



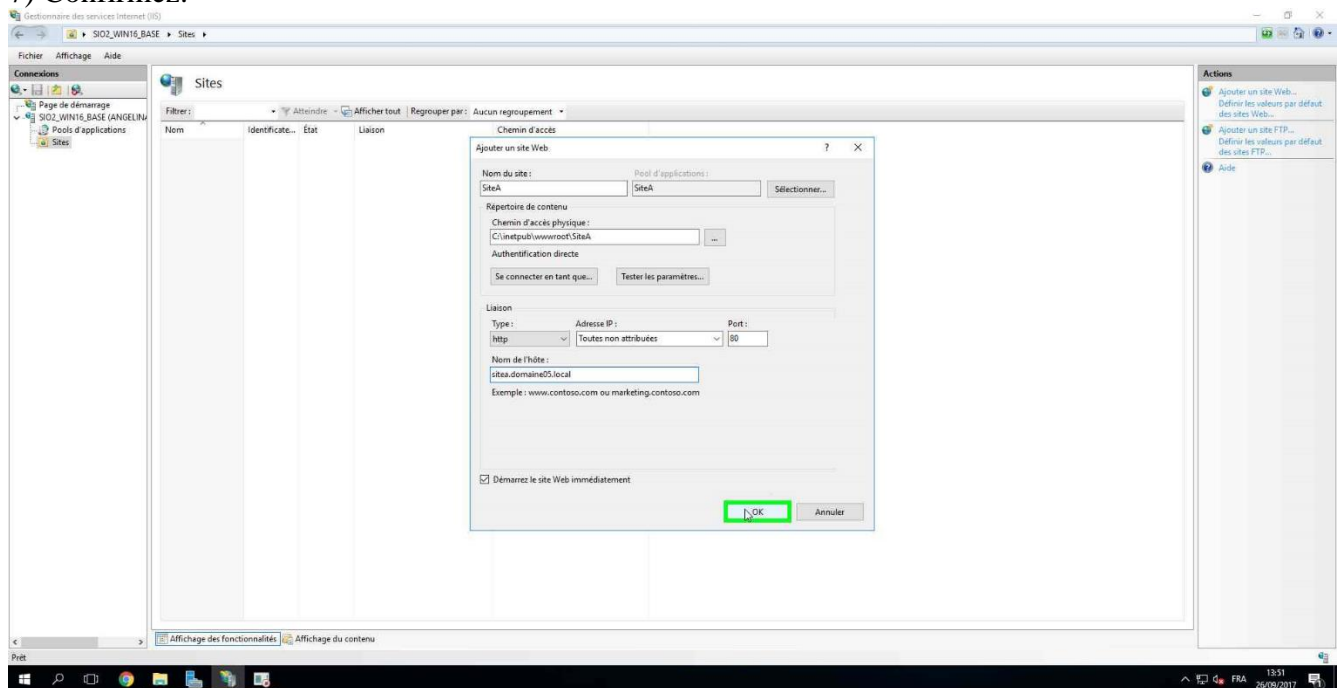
5) (ici c:\inetpub\wwwroot\SiteA).



6) Renseignez le nom de l'hôte qui peut être sous la forme siteweb.fr ou bien sitea.siteweb.fr si vous avez acheté un domaine. Dans nôtres cas pour un domaine local ce sera sitea.domaine05.local.



7) Confirmez.

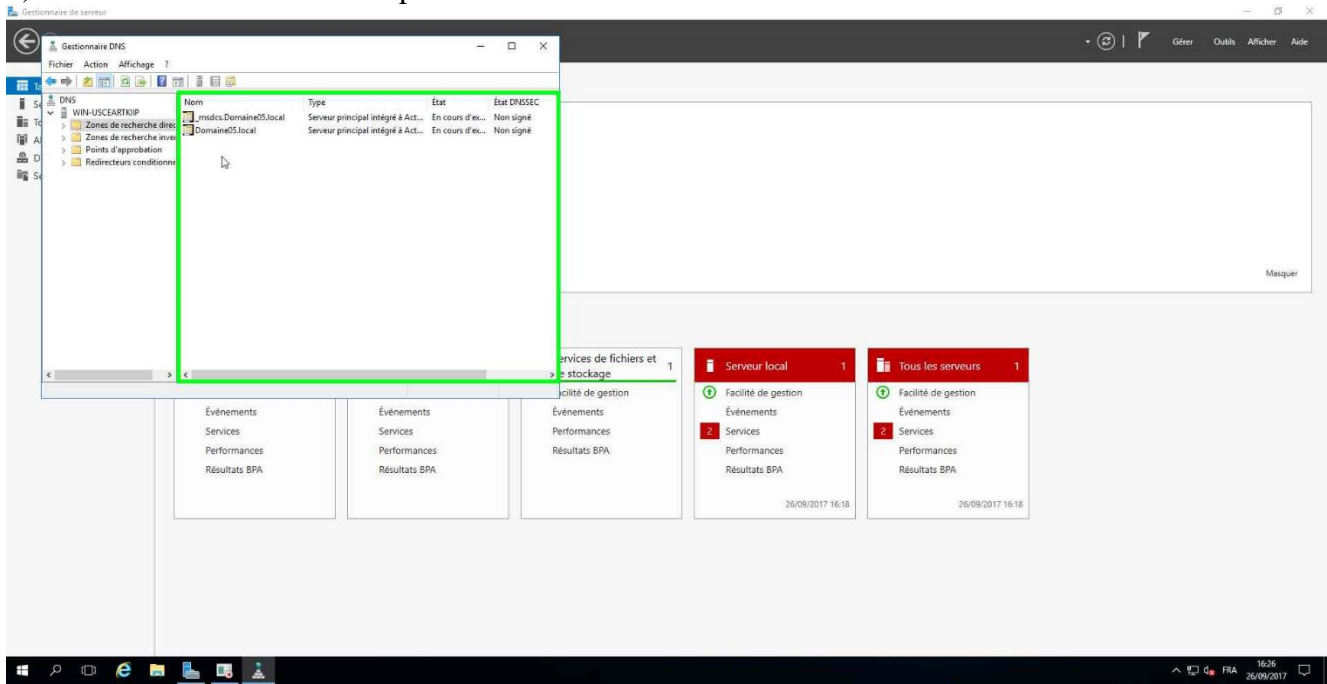


Une fois votre premier site créé vous pouvez refaire ces étapes autant de fois qu'il vous faut de sites web. Maintenant il va falloir que toutes ces adresses puissent être rediriger vers notre même serveur. Si vous avez acheté un nom de domaine, définissez sur votre hébergeur votre adresse publique. Puis sur votre routeur vous devrez effectuer une redirection du port 80 (HTTP) vers votre serveur.

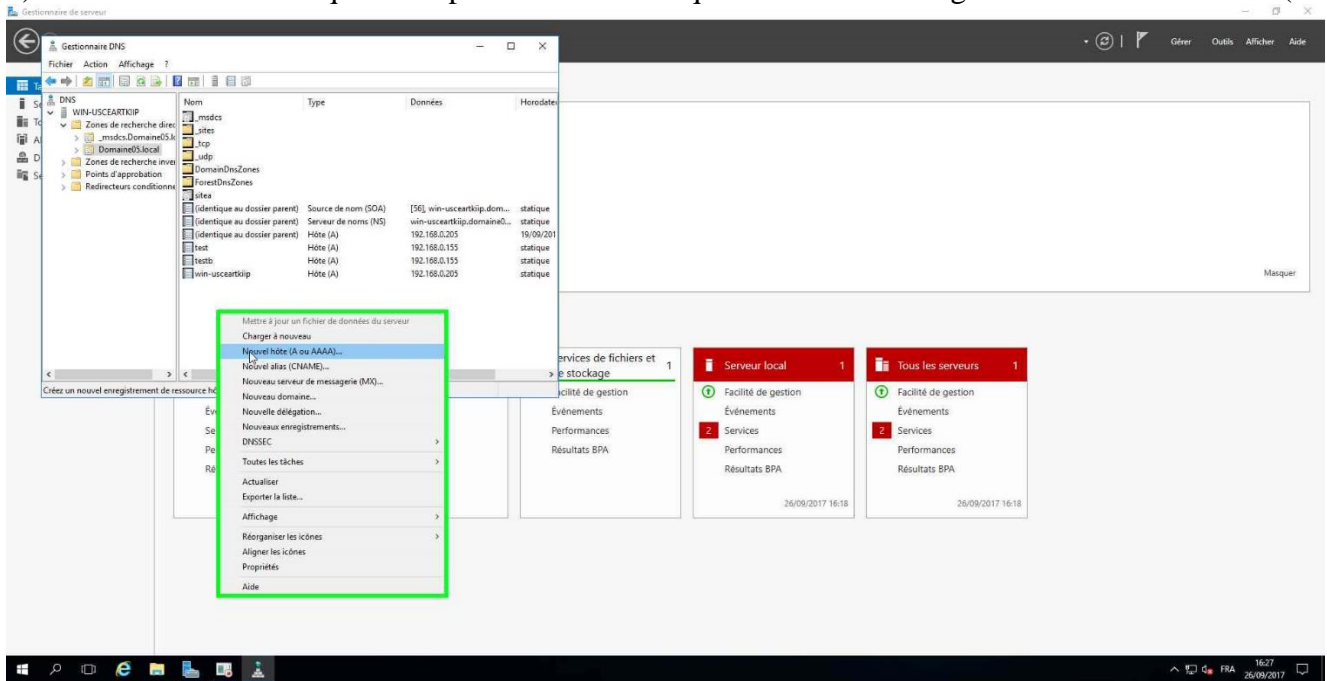
Dans notre cas nous utiliserons un serveur DNS dont le domaine est domaine05.local. Il faut donc rajouter nos différents sites dans les zone DNS afin que les ordinateurs qui ont le serveur DNS de renseigner puisse accéder aux sites.

Pour cela suivez ces étapes :

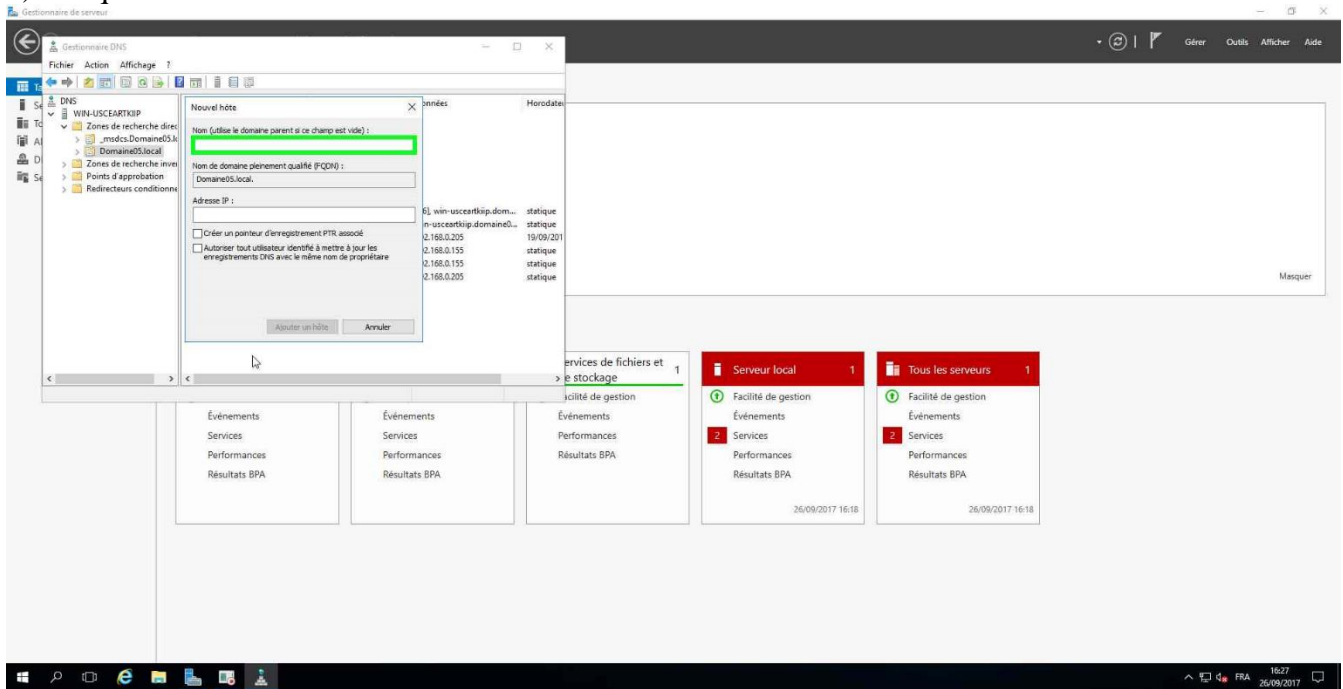
1) Allez dans votre zone DNS puis dans votre domaine.



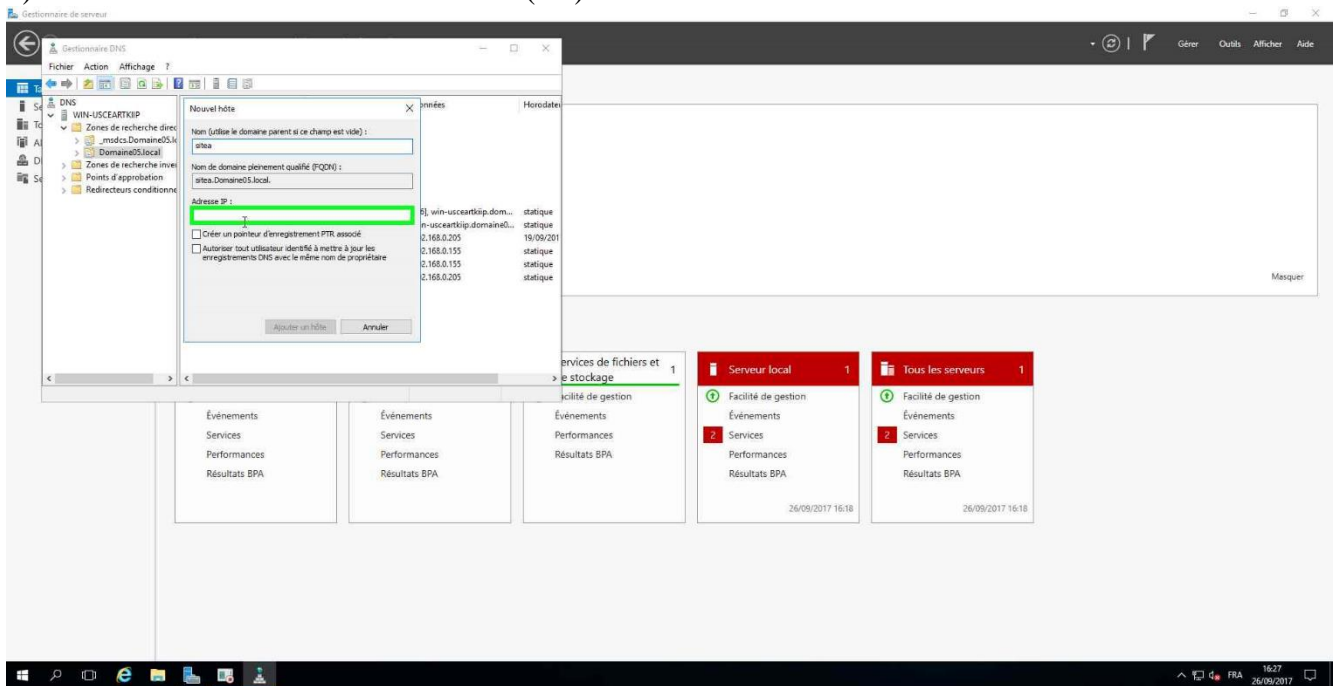
2) Créez un nouvel hôte qui correspondra à l'adresse que vous avez renseigné sur votre serveur web(IIS).



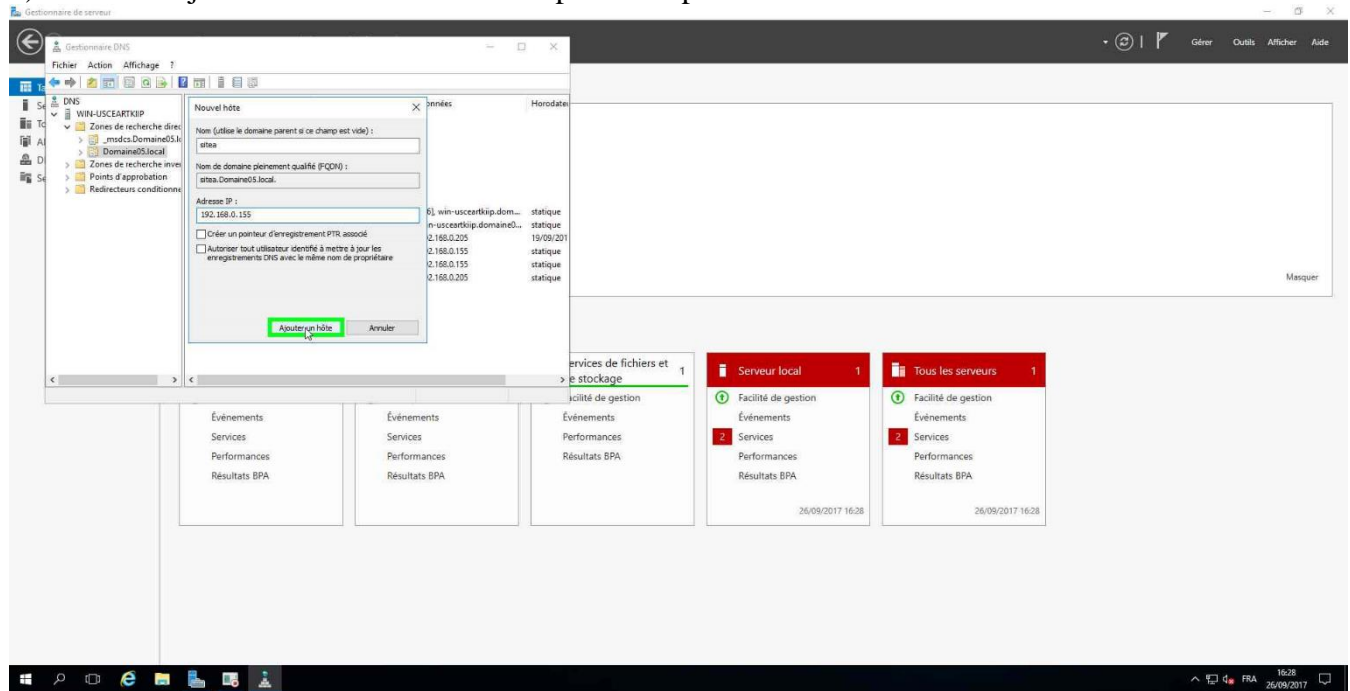
3) Indiquez le nom de votre site web.



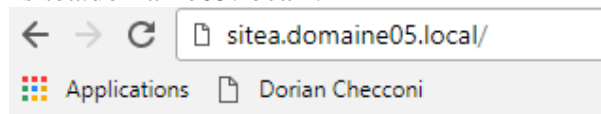
4) Puis l'adresse IP de votre serveur web(IIS).



5) Pour finir ajoutez-le et refaites ces manipulations pour chacun de vos sites.



Maintenant que tout est fait vous pouvez accéder à vos différents sites web qui sont sur votre serveur web de la même façon que n'importe quel site. Pour accéder à notre siteA nous rentrons l'adresse "sitea.domaine05.local".



salut